

GARANZIA
5 ANNI
con contratto
di manutenzione
programmata

Fujitsu General Limited
sistema MULTI 8



 **GENERAL**

Fujitsu General Limited

 **FG** europe
FIDAKIS GROUP



... il clima prende il volo!





Fujitsu General Limited
sistema MULTI 8

R410A
POMPA
DI CALORE

- Sistema di climatizzazione in pompa di calore adatto per grandi abitazioni, negozi, piccole e medie strutture commerciali, uffici.
- 1 sola unità esterna e sino a 8 unità interne collegabili.
- Facile da installare, dimensione unità esterna compatta, connessioni delle linee frigorifere a cartella.
- Alta efficienza operativa.



MULTI 8

› UNITA' INTERNE ABBINABILI da 2 a 8.

› la potenza minima della sommatoria delle unità interne abbinabili è pari a 11,2 kW in raffreddamento e 12,8 in riscaldamento (vedere tabella abbinamenti).

› la potenza massima della sommatoria delle unità interne abbinabili è pari a 18,2 kW in raffreddamento e 20,8 kW in riscaldamento.

GARANZIA
5 ANNI
con contratto
di manutenzione
programmata



la gamma multi 8



ALL DC

AOHG45LAT8



modello	HP	Capacità (kW)	Unità interne collegabili
AOHG45LBT8	5	14.00	da 2 a 8

ALTA EFFICIENZA e COMPATTEZZA dell'unità esterna

Alta efficienza scambiatore

L'adozione di un grande scambiatore di calore, e di un compressore rotativo DC Inverter, consente di ottenere un'alta efficienza operativa.

Top per compattezza

Questa unità è caratterizzata per la compattezza e la leggerezza dell'unità esterna, per la facilità di trasporto e installazione anche nelle condizioni più difficili.

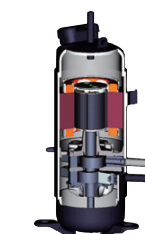
INNOVAZIONE TECNOLOGICA

Alta efficienza di scambio

Viene installato nell'unità esterna un ventilatore con pale di grande dimensione.



Motore ventilatore DC (corrente continua)

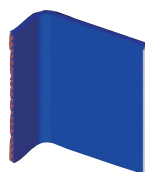


Alta efficienza

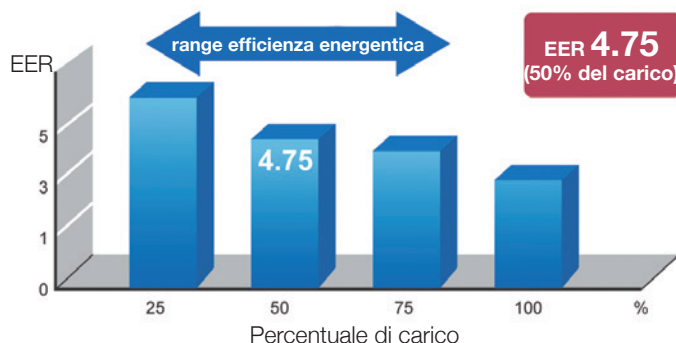
Compressore rotativo a corrente continua DC Inverter. Elevate prestazioni, bassi livelli di rumorosità, ampio campo di lavoro.

Scambiatore di calore

Le dimensioni della batteria di scambio sono state contenute avendo aumentato la densità delle tubazioni di rame e di conseguenza della superficie di scambio termico.



EFFICIENZA OPERATIVA AL VARIARE DEI CARICHI

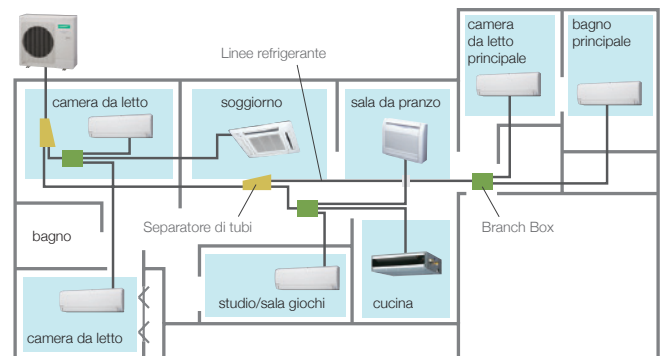
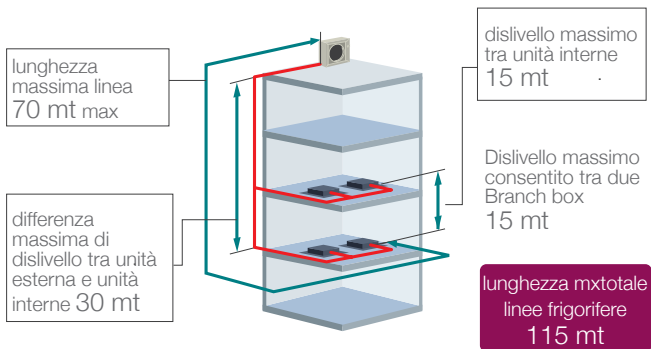


INSTALLAZIONE FACILE E FLESSIBILE

Sviluppo delle linee frigorifere.

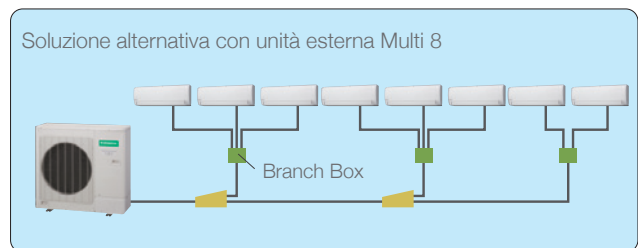
Possono essere applicate sino a 8 unità interne della capacità massima pari al 130% della potenza dell'unità esterna.

Installazione di sistema tipo quale un condominio o un edificio commerciale.



Sviluppo linee frigorifere flessibile.

La distribuzione nei vari ambienti avviene con l'impiego di branch box dove sono alloggiati le valvole ad espansione elettronica a sua volta collegate all'unità esterna mediante separatori di tubi con attacchi a cartella.



Branch Box (scatola di derivazione)

Nei branch box sono contenute le valvole di espansione elettroniche che vanno a controllare il flusso del refrigerante per ogni singola unità interna. Le connessioni sono tutte a cartella.

Branch Box 3 zone



UTP-PG03A

Branch Box 2 zone



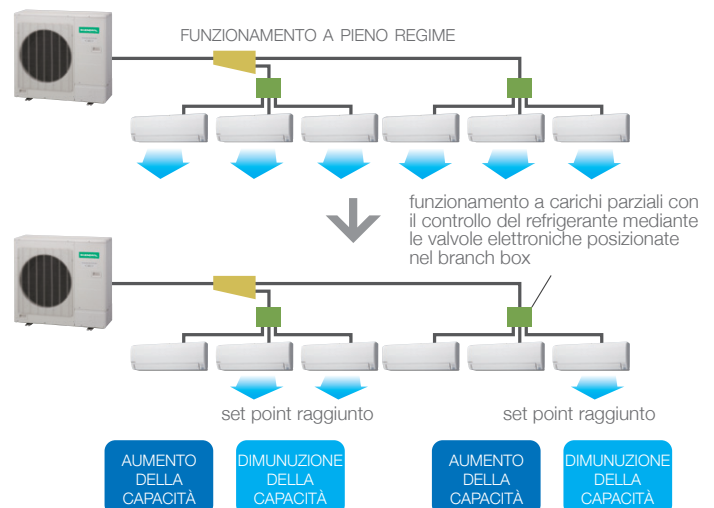
UTP-PG02A

attacchi a cartella

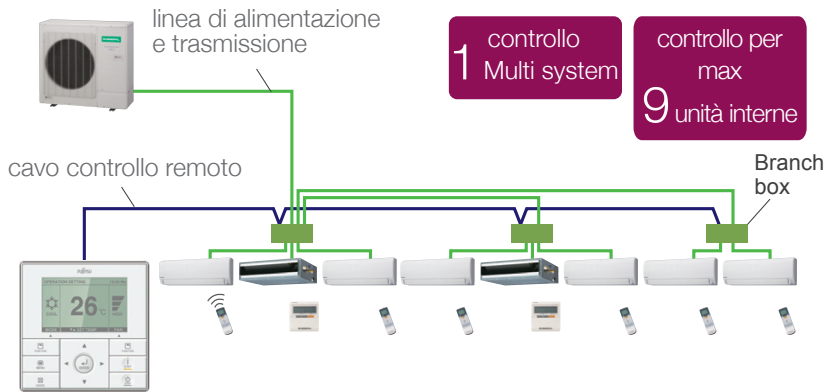
MAGGIOR COMFORT & RISPARMIO

L'ottimizzazione del controllo del refrigerante consente di ottenere un rapido comfort.

In ogni ambiente viene raggiunto la temperatura di set point rapidamente.



CONTROLLO CENTRALIZZATO E CONTROLLI INDIVIDUALI PER ZONA



Controllo centralizzato

- **Modo efficienza**

Modo operativo economy
Modo operativo assente

- **Controllo centralizzato**

Programmazione delle funzioni dal controllo centralizzato

- **Funzioni Monitor**

Monitoraggio del modo di funzionamento di ogni singola unità interna.

- **Funzione low noise**

Modalità notturna per la riduzione dell'emissione sonora dell'unità esterna

Nota: l'Home Control non è applicabile al singolo split o unità VRF.

CONTROLLO REMOTO CENTRALIZZATO

Il controllo remoto centralizzato UTY-DMMGM è stato sviluppato appositamente per le applicazioni residenziali.

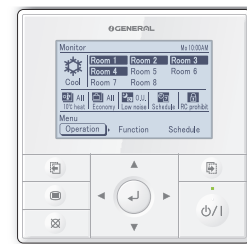
Tutte le unità interne possono essere gestite individualmente dal controllo centralizzato.

La gestione programmata e altre funzioni possono essere utilizzate per ottenere risparmi energetici ancora maggiori.

Il Controllo Remoto può gestire sino a 8 unità interne intervenendo in modo individuale o su tutte contemporaneamente variando i parametri di temperatura, flusso d'aria.

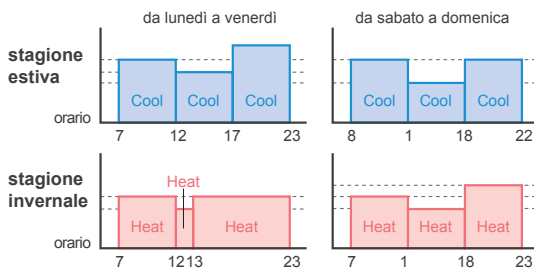
Facile da usare

Ampio pannello a Led facile da leggere le funzioni e valori.



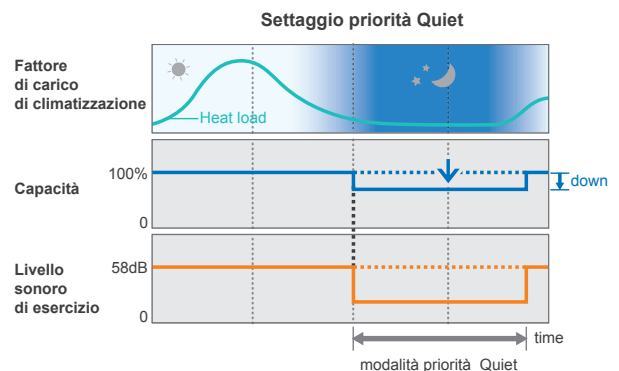
PROGRAMMAZIONE SETTIMANALE

La funzione ON/OFF può essere selezionata per 4 volte al giorno per due cicli settimanali in raffreddamento o riscaldamento in funzione della stagione.



FUNZIONE LOW NOISE

Si possono scegliere 4 livelli di emissione sonora in funzione dell'ambiente di installazione.

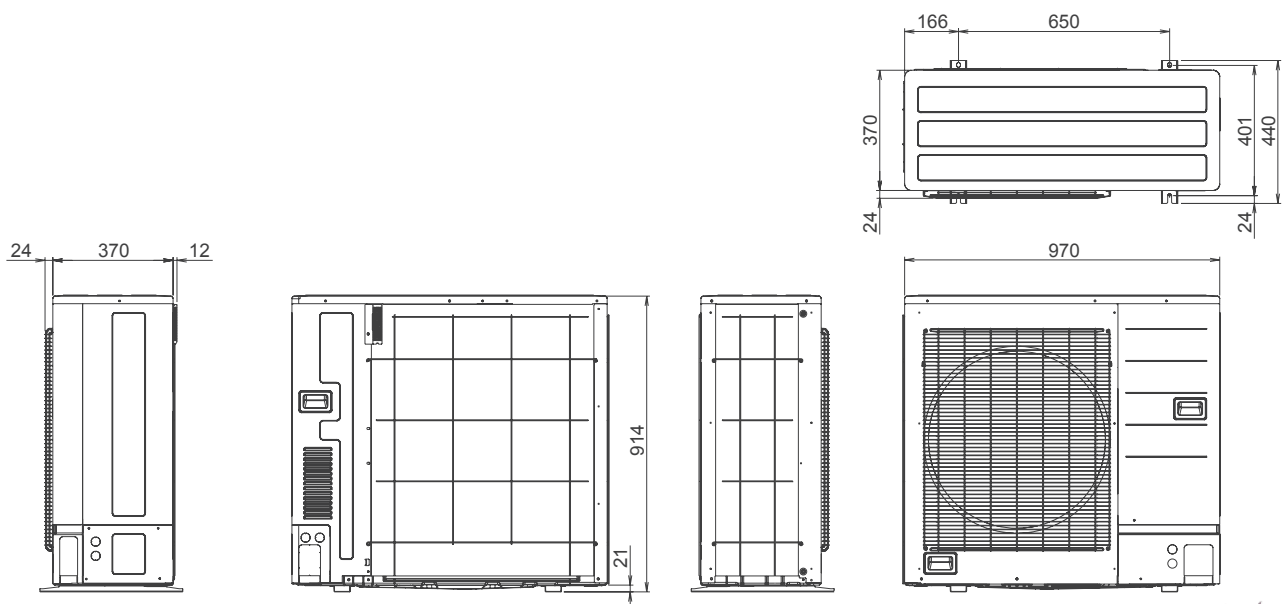


CARATTERISTICHE

modello		AOHG45LAT8	
unità interne abbinabili		max	8
capacità: range unità interne abbinabili	min. 80% max 130% pot. u.e.	kW	min. 11,2 kW max 18,2 kW (in raffr.) min 12,8 kW max 20,8 kW (in risc.)
capacità	raffreddamento	kW	14
	riscaldamento	kW	16
alimentazione		V/Hz	230/1/50
assorbimento	raffreddamento (nom.)	A	23,1
	riscaldamento (nom.)	A	22,5
potenza assorbita	raffreddamento (nom.)	kW	5,20
	riscaldamento (nom.)	kW	5,07
dimensioni unità esterna hxlxp / peso netto	mm	esterne	914x970x370
	kg		98
sistema di collegamento a cartella			
Ø tubi di collegamento	mm		9,52/15,88
lunghezza tubazioni tot.	metri	max	115
massima lunghezza branch box/unità interna	metri	max	15
dislivello unità interne	metri	max	30
dislivello unità est./int.	metri	max	30
intervallo di funzionamento	raffreddamento	°C	- 5~46
	riscaldamento	°C	- 15~24
livello pressione sonora unità esterna (raffreddamento/riscaldamento) u.e.		dB(A)	56/58
contenuto di gas R410a		g	3450

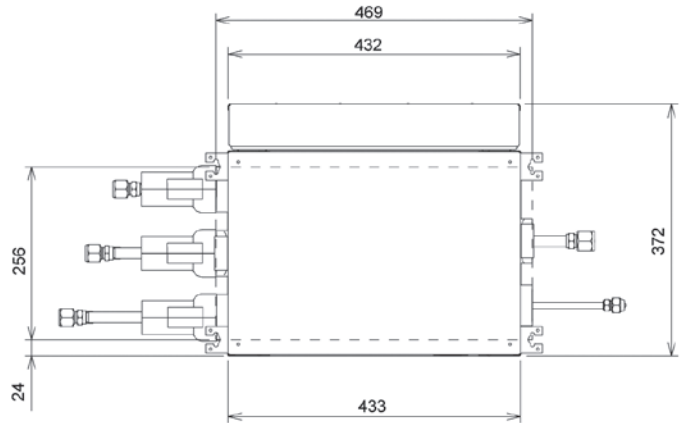
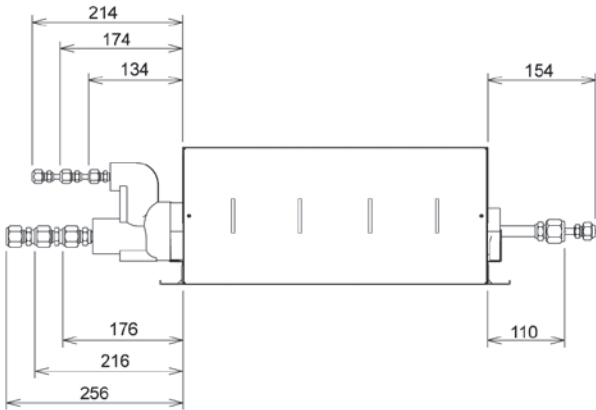
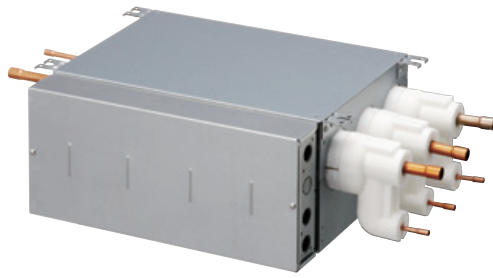
DIMENSIONI (unità:mm)

unità esterna AOHG45LAT8



BRANCH BOX

Modello 3 zone UTP-PG03A



Modello 2 zone UTP-PG02A

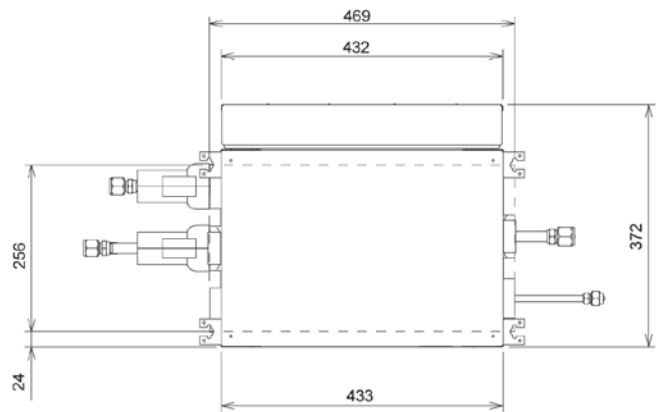
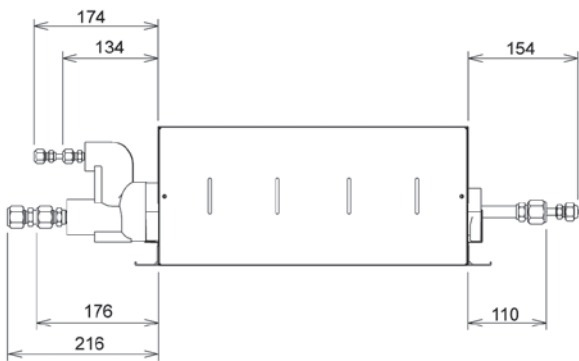
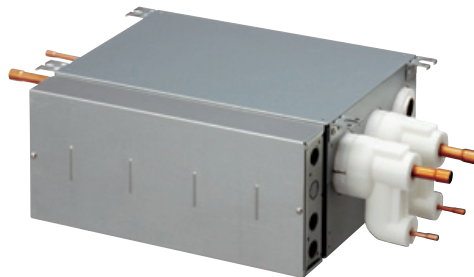


TABELLE DI ABBINAMENTO

Dual 14/18 Raffreddamento

AOHG14LAC2	Combinazioni unità interne		RESA OPERATIVA IN RAFFREDDAMENTO							
			Capacità in Raffreddamento			Potenza in ingresso (min-max)	EER	Rendimento Stagionale		
			ambiente 1	ambiente 2	Capacità Totale (min-max)			Pdesign	SEER	Classe di efficienza Energetica
			kW	kW	kW	kW	kW			
2 ambienti	7	7	2,00	2,00	4,00 (1,4 - 4,4)	1,09 (0,35 - 1,40)	3,67	4,0	6,7	A++
	7	9	1,95	2,05	4,00 (1,4 - 4,4)	1,09 (0,35 - 1,40)	3,67	4,0	6,6	A++
	7	12	1,65	2,35	4,00 (1,4 - 4,6)	1,05 (0,35 - 1,47)	3,81	4,0	6,5	A++
	9	9	2,00	2,00	4,00 (1,4 - 4,5)	1,09 (0,35 - 1,43)	3,67	4,0	6,6	A++
	9	12	1,70	2,30	4,00 (1,4 - 4,7)	1,05 (0,35 - 1,47)	3,81	4,0	6,5	A++

Note:
 modelli 7:7000Btu/h / 9:9.000Btu/h / 12: 12.000 Btu/h
 I valori di resa dichiarati nella tabella sono con unità tipo parete.
Devono essere collegate sempre minimo 2 unità interne
 Capacità dichiarate: in raffreddamento con 27°CDB/19°CWB (unità interna), 35°CDB (unità esterna).
 Linee frigorifere: lunghezza: 5m, dislivello: 0m (tra unità interna ed esterna).
 Capacità totale unità abbinabili: min. 14.000 Btu/h - max 21.000 Btu/h

AOHG18LAC2	Combinazioni unità interne		RESA OPERATIVA IN RAFFREDDAMENTO							
			Capacità in Raffreddamento			Potenza in ingresso (min-max)	EER	Rendimento Stagionale		
			ambiente 1	ambiente 2	Capacità Totale (min-max)			Pdesign	SEER	Classe di efficienza Energetica
			kW	kW	kW	kW	kW			
2 ambienti	7	7	2,10	2,10	4,20 (1,7 - 5,2)	1,24 (0,35 - 1,68)	3,39	4,2	7,0	A++
	7	9	2,10	2,50	4,60 (1,7 - 5,3)	1,26 (0,35 - 1,79)	3,65	4,6	6,8	A++
	7	12	1,90	3,10	5,00 (1,7 - 6,6)	1,55 (0,35 - 1,95)	3,23	5,0	6,5	A++
	7	*14	1,80	3,20	5,00 (1,8 - 6,7)	1,55 (0,40 - 1,99)	3,23	5,0	6,5	A++
	9	9	2,50	2,50	5,00 (1,7 - 5,6)	1,56 (0,35 - 1,95)	3,21	5,0	6,6	A++
	9	12	2,10	2,90	5,00 (1,7 - 5,7)	1,55 (0,35 - 1,95)	3,23	5,0	6,5	A++
	9	*14	2,00	3,00	5,00 (1,8 - 5,8)	1,55 (0,40 - 1,99)	3,23	5,0	6,4	A++
	12	12	2,50	2,50	5,00 (1,7 - 5,8)	1,56 (0,35 - 1,99)	3,21	5,0	6,4	A++

Note:
 Modelli 7:7000Btu/h / 9:9.000Btu/h / 12: 12.000 Btu/h 14:14.000 Btu/h
 I valori di resa dichiarati nella tabella sono con unità tipo parete.
Devono essere collegate sempre minimo 2 unità interne
 Capacità dichiarate: in raffreddamento con 27°CDB/19°CWB (unità interna), 35°CDB (unità esterna).
 Linee frigorifere: lunghezza: 5m, dislivello: 0m (tra unità interna ed esterna).
 Capacità totale unità abbinabili: min. 14.000 Btu/h - max 24.000 Btu/h
*** Negli abbinamenti con 14:14.000 Btu/h può essere abbinata solo la versione a parete e nessun altro modello**

Trial 18/24 Raffreddamento

AOHG18LAT3	Combinazioni unità interne			RESA OPERATIVA IN RAFFREDDAMENTO								
				Capacità in Raffreddamento			Potenza in ingresso (min-max)	EER	Rendimento Stagionale			
				ambiente 1	ambiente 2	ambiente 3			Capacità Totale (min-max)	Pdesign	SEER	Classe di efficienza Energetica
			kW	kW	kW	kW	kW					
2 ambienti	7	7	-	2,30	2,30	-	4,60 (1,8 - 5,0)	1,22 (0,50 - 1,43)	3,77	4,6	6,3	A++
	7	9	-	2,30	2,70	-	5,00 (1,8 - 5,7)	1,35 (0,50 - 1,81)	3,70	5,0	6,2	A++
	7	12	-	1,98	3,02	-	5,00 (1,8 - 6,1)	1,34 (0,50 - 2,06)	3,73	5,0	6,2	A++
	7	14	-	1,88	3,42	-	5,30 (1,8 - 6,6)	1,34 (0,50 - 2,06)	3,96	5,3	6,1	A++
	9	9	-	2,50	2,50	-	5,00 (1,8 - 6,2)	1,35 (0,50 - 2,06)	3,70	5,0	6,2	A++
	9	12	-	2,18	2,82	-	5,00 (1,8 - 6,3)	1,35 (0,50 - 2,06)	3,70	5,0	6,2	A++
	9	14	-	2,07	3,23	-	5,30 (1,8 - 6,7)	1,35 (0,50 - 2,06)	3,93	5,3	6,1	A++
	12	12	-	2,55	2,55	-	5,10 (1,8 - 6,3)	1,35 (0,50 - 2,06)	3,78	5,1	6,1	A++
3 ambienti	12	14	-	2,41	2,89	-	5,30 (1,8 - 6,7)	1,35 (0,50 - 2,06)	3,93	5,3	6,1	A++
	7	7	7	1,80	1,80	1,80	5,40 (1,8 - 6,8)	1,35 (0,50 - 2,06)	4,00	5,4	6,9	A++
	7	7	9	1,70	1,70	2,00	5,40 (1,8 - 6,8)	1,35 (0,50 - 2,06)	4,00	5,4	6,9	A++
	7	7	12	1,53	1,53	2,33	5,40 (1,8 - 6,8)	1,35 (0,50 - 2,06)	4,00	5,4	6,7	A++
	7	7	14	1,41	1,41	2,58	5,40 (2,0 - 6,8)	1,35 (0,60 - 2,06)	4,00	5,4	6,7	A++
	7	9	9	1,61	1,89	1,89	5,40 (1,8 - 6,8)	1,35 (0,50 - 2,06)	4,00	5,4	6,8	A++
	7	9	12	1,46	1,72	2,22	5,40 (1,8 - 6,8)	1,35 (0,50 - 2,06)	4,00	5,4	6,7	A++
	7	9	14	1,35	1,58	2,47	5,40 (2,0 - 6,8)	1,35 (0,60 - 2,06)	4,00	5,4	6,7	A++
	9	9	9	1,80	1,80	1,80	5,40 (1,8 - 6,8)	1,35 (0,50 - 2,06)	4,00	5,4	6,8	A++
	9	9	12	1,64	1,64	2,12	5,40 (1,8 - 6,8)	1,35 (0,50 - 2,06)	4,00	5,4	6,7	A++

AOHG24LAT3	Combinazioni unità interne			RESA OPERATIVA IN RAFFREDDAMENTO								
				Capacità in Raffreddamento			Potenza in ingresso (min-max)	EER	Rendimento Stagionale			
				ambiente 1	ambiente 2	ambiente 3			Capacità Totale (min-max)	Pdesign	SEER	Classe di efficienza Energetica
			kW	kW	kW	kW	kW					
2 ambienti	7	7	-	2,30	2,30	-	4,60 (1,8 - 5,0)	1,20 (0,50 - 1,40)	3,83	4,6	6,3	A++
	7	9	-	2,30	2,70	-	5,00 (1,8 - 5,7)	1,36 (0,50 - 1,78)	3,68	5,0	6,2	A++
	7	12	-	2,38	3,42	-	5,80 (1,8 - 6,1)	1,70 (0,50 - 1,97)	3,41	5,8	6,1	A++
	7	14	-	2,37	4,13	-	6,50 (1,8 - 7,2)	1,91 (0,50 - 2,46)	3,40	6,5	6,0	A+
	7	18	-	2,08	4,52	-	6,60 (1,8 - 7,6)	1,91 (0,50 - 2,87)	3,46	6,6	5,9	A+
	9	9	-	2,75	2,75	-	5,50 (1,8 - 6,2)	1,55 (0,50 - 2,02)	3,55	5,5	6,1	A++
	9	12	-	2,79	3,41	-	6,20 (1,8 - 6,8)	1,90 (0,50 - 2,45)	3,26	6,2	5,9	A+
	9	14	-	2,66	3,94	-	6,60 (1,8 - 7,7)	1,91 (0,50 - 2,77)	3,46	6,6	6,0	A+
	9	18	-	2,35	4,35	-	6,70 (1,8 - 7,9)	1,91 (0,50 - 2,87)	3,51	6,7	5,9	A+
	12	12	-	3,15	3,15	-	6,30 (1,8 - 7,2)	1,90 (0,50 - 2,74)	3,32	6,3	5,9	A+
	12	14	-	3,03	3,67	-	6,70 (1,8 - 7,8)	1,91 (0,50 - 2,87)	3,51	6,7	5,9	A+
	3 ambienti	12	18	-	2,66	4,04	-	6,70 (1,8 - 7,9)	1,92 (0,50 - 2,87)	3,49	6,7	5,8
7		7	7	2,23	2,23	2,23	6,70 (1,8 - 7,4)	1,89 (0,50 - 2,37)	3,54	6,7	6,4	A++
7		7	9	2,14	2,14	2,52	6,80 (1,8 - 7,8)	1,94 (0,60 - 2,87)	3,51	6,8	6,4	A++
7		7	12	1,98	1,98	2,94	6,80 (1,8 - 8,1)	1,93 (0,50 - 2,87)	3,52	6,8	6,3	A++
7		7	14	1,82	1,82	3,16	6,80 (2,0 - 8,4)	1,94 (0,60 - 2,87)	3,51	6,8	6,2	A++
7		7	18	1,63	1,63	3,54	6,80 (2,0 - 8,5)	1,94 (0,60 - 2,87)	3,51	6,8	6,1	A++
7		9	9	2,03	2,38	2,38	6,80 (1,8 - 8,2)	1,93 (0,50 - 2,87)	3,52	6,8	6,4	A++
7		9	12	1,88	2,21	2,70	6,80 (1,8 - 8,2)	1,93 (0,50 - 2,87)	3,52	6,8	6,2	A++
7		9	14	1,74	2,04	3,02	6,80 (2,0 - 8,4)	1,94 (0,60 - 2,87)	3,51	6,8	6,2	A++
7		9	18	1,56	1,84	3,40	6,80 (2,0 - 8,5)	1,94 (0,60 - 2,87)	3,51	6,8	6,1	A++
7		12	12	1,76	2,52	2,52	6,80 (1,8 - 8,2)	1,94 (0,50 - 2,87)	3,51	6,8	6,2	A++
7		12	14	1,63	2,34	2,83	6,80 (2,0 - 8,5)	1,94 (0,60 - 2,87)	3,51	6,8	6,2	A++
9		9	9	2,27	2,27	2,27	6,80 (1,8 - 8,2)	1,94 (0,50 - 2,87)	3,51	6,8	6,4	A++
9		9	12	2,11	2,11	2,58	6,80 (1,8 - 8,3)	1,94 (0,50 - 2,87)	3,51	6,8	6,2	A++
9		9	14	1,95	1,95	2,89	6,80 (2,0 - 8,5)	1,94 (0,60 - 2,87)	3,51	6,8	6,2	A++
9		9	18**	1,77	1,77	3,27	6,80 (2,0 - 8,5)	1,94 (0,60 - 2,87)	3,51	6,8	6,1	A++
9		12	12	1,97	2,41	2,41	6,80 (1,8 - 8,3)	1,94 (0,50 - 2,87)	3,51	6,8	6,2	A++
9		12	14	1,84	2,24	2,72	6,80 (2,0 - 8,5)	1,94 (0,60 - 2,87)	3,51	6,8	6,2	A++
12	12	12	2,27	2,27	2,27	6,80 (1,8 - 8,3)	1,94 (0,50 - 2,87)	3,51	6,8	6,1	A++	

Note:
 modelli 7:7000Btu/h / 9:9.000Btu/h / 12: 12.000 Btu/h 14:14.000 Btu/h / 18:18.000 Btu/h
 I valori di resa dichiarati nella tabella sono con unità tipo parete.
Devono essere collegate sempre minimo 2 unità interne
 Capacità dichiarate: in raffreddamento con 27°CDB/19°CWB (unità interna), 35°CDB (unità esterna).
 Linee frigorifere: lunghezza: 5m, dislivello: 0m (tra unità interna ed esterna).
 Capacità totale unità abbinabili: min. 14.000 Btu/h - max 30.000 Btu/h per AOHG18LAT3 - max 36.000 Btu/h per AOHG24LAT3.
***Quando è collegato un parete ASHG18L, deve essere collegato almeno anche 1 parete da 9.000 Btu/h**



TABELLE DI ABBINAMENTO

Dual 14/18 Riscaldamento

AOHG14LAC2	Combinazioni unità interne		RESA OPERATIVA IN RISCALDAMENTO					Rendimento Stagionale		
			Capacità in Riscaldamento			Potenza in ingresso (min-max)	COP	Pdesign	SCOP	Classe di efficienza Energetica
			ambiente 1	ambiente 2	Capacità Totale (min-max)					
			kW	kW	kW	kW				
2 ambienti	7	7	2,20	2,20	4,40 (1.1 - 5.4)	1,03 (0.25 - 1.78)	4,27	3,8	4,1	A+
	7	9	2,15	2,25	4,40 (1.1 - 5.4)	1,03 (0.25 - 1.78)	4,27	3,8	4,1	A+
	7	12	1,95	2,45	4,40 (1.1 - 5.5)	1,02 (0.25 - 1.76)	4,21	3,8	4,0	A+
	9	9	2,20	2,20	4,40 (1.1 - 5.4)	1,03 (0.25 - 1.78)	4,27	3,8	4,0	A+
	9	12	2,00	2,40	4,40 (1.1 - 5.5)	1,02 (0.25 - 1.76)	4,31	3,8	4,0	A+

Note:

modelli 7:7000Btu/h / 9:9.000Btu/h / 12: 12.000 Btu/h

I valori di resa dichiarati nella tabella sono con unità tipo parete.

Devono essere collegate sempre minimo 2 unità interne

Capacità dichiarate: in riscaldamento con 20°C CDB (unità interna), 7°C CDB/6°C CWB (unità esterna).

Linee frigorifere: lunghezza: 5m, dislivello: 0m (tra unità interna ed esterna).

Capacità totale unità abbinabili: min. 14.000 Btu/h - max 21.000 Btu/h

AOHG18LAC2	Combinazioni unità interne		RESA OPERATIVA IN RISCALDAMENTO					Rendimento Stagionale		
			Capacità in Riscaldamento			Potenza in ingresso (min-max)	COP	Pdesign	SCOP	Classe di efficienza Energetica
			ambiente 1	ambiente 2	Capacità Totale (min-max)					
			kW	kW	kW	kW				
2 ambienti	7	7	2,70	2,70	5,40 (1.8 - 6.0)	1,24 (0.50 - 1.61)	4,37	3,8	4,1	A+
	7	9	2,50	3,00	5,50 (1.8 - 6.0)	1,36 (0.50 - 1.87)	4,04	4,0	4,1	A+
	7	12	2,30	3,30	5,60 (1.8 - 6.1)	1,38 (0.50 - 1.89)	4,06	4,2	4,0	A+
	7	*14	2,25	3,35	5,60 (1.9 - 6.2)	1,35 (0.55 - 1.86)	4,15	4,2	4,0	A+
	9	9	2,80	2,80	5,60 (1.8 - 6.1)	1,41 (0.50 - 1.90)	3,97	4,2	4,1	A+
	9	12	2,45	3,15	5,60 (1.8 - 6.2)	1,38 (0.50 - 1.88)	4,07	4,2	4,0	A+
	9	*14	2,35	3,25	5,60 (1.9 - 6.3)	1,35 (0.55 - 1.86)	4,15	4,2	4,0	A+
	12	12	2,80	2,80	5,60 (1.8 - 6.3)	1,34 (0.50 - 1.84)	4,18	4,2	4,0	A+

Note:

modelli 7:7000Btu/h / 9:9.000Btu/h / 12: 12.000 Btu/h 14:14.000 Btu/h

I valori di resa dichiarati nella tabella sono con unità tipo parete.

Devono essere collegate sempre minimo 2 unità interne

Capacità dichiarate: in raffreddamento con 20°C CDB/ (unità interna), 7°C CDB/6°C CWB (unità esterna).

Linee frigorifere: lunghezza: 5m, dislivello: 0m (tra unità interna ed esterna).

Capacità totale unità abbinabili: min. 14.000 Btu/h - max 24.000 Btu/h

*** Negli abbinamenti con 14:14.000 Btu/h può essere abbinata solo la versione a parete e nessun altro modello**

Trial 18/24 Riscaldamento

AOHG18LAT3	Combinazioni unità interne		RESA OPERATIVA IN RISCALDAMENTO					Rendimento Stagionale				
			Capacità in Riscaldamento			Potenza in ingresso (min-max)	COP	Pdesign	SCOP	Classe di efficienza Energetica		
			ambiente 1	ambiente 2	ambiente 3						Capacità Totale (min-max)	
			kW	kW	kW	kW						
2 ambienti	7	7	-	2,70	2,70	-	5,40 (2.0 - 6.1)	1,59 (0.52 - 1.93)	3,40	4,0	4,1	A+
	7	9	-	2,75	3,25	-	6,00 (2.0 - 6.4)	1,87 (0.52 - 2.06)	3,21	4,0	4,1	A+
	7	12	-	2,59	3,71	-	6,30 (2.0 - 6.5)	1,98 (0.52 - 2.06)	3,18	4,0	4,1	A+
	7	14	-	2,51	4,29	-	6,80 (2.0 - 7.1)	1,92 (0.50 - 2.06)	3,54	4,0	4,1	A+
	9	9	-	3,15	3,15	-	6,30 (2.0 - 6.5)	1,98 (0.52 - 2.06)	3,18	4,0	4,1	A+
	9	12	-	2,89	3,51	-	6,40 (2.0 - 6.6)	1,99 (0.52 - 2.06)	3,22	4,0	4,1	A+
	9	14	-	2,77	4,03	-	6,80 (2.0 - 7.2)	1,91 (0.50 - 2.06)	3,56	4,0	4,1	A+
	12	12	-	3,20	3,20	-	6,40 (2.0 - 6.6)	1,98 (0.52 - 2.06)	3,23	4,0	4,1	A+
	12	14	-	3,09	3,71	-	6,80 (2.0 - 7.3)	1,90 (0.50 - 2.06)	3,58	4,0	4,1	A+
	3 ambienti	7	7	7	2,27	2,27	2,27	6,80 (2.0 - 7.7)	1,62 (0.50 - 2.06)	4,20	5,0	4,3
7		7	9	2,14	2,14	2,52	6,80 (2.0 - 7.8)	1,62 (0.50 - 2.06)	4,20	5,0	4,3	A+
7		7	12	1,98	1,98	2,83	6,80 (2.0 - 7.8)	1,59 (0.50 - 2.06)	4,28	5,0	4,3	A+
7		7	14	1,83	1,83	3,14	6,80 (2.0 - 8.0)	1,61 (0.50 - 2.06)	4,22	5,0	4,3	A+
7		9	9	2,03	2,39	2,39	6,80 (2.0 - 7.8)	1,60 (0.50 - 2.06)	4,25	5,0	4,3	A+
7		9	12	1,89	2,22	2,69	6,80 (2.0 - 7.9)	1,59 (0.50 - 2.06)	4,28	5,0	4,3	A+
7		9	14	1,75	2,06	2,99	6,80 (2.0 - 8.0)	1,60 (0.50 - 2.06)	4,25	5,0	4,3	A+
9		9	9	2,27	2,27	2,27	6,80 (2.0 - 7.9)	1,59 (0.50 - 2.06)	4,28	5,0	4,3	A+
9		9	12	2,12	2,12	2,57	6,80 (2.0 - 7.9)	1,59 (0.50 - 2.06)	4,28	5,0	4,3	A+

AOHG24LAT3	Combinazioni unità interne		RESA OPERATIVA IN RISCALDAMENTO					Rendimento Stagionale				
			Capacità in Riscaldamento			Potenza in ingresso (min-max)	COP	Pdesign	SCOP	Classe di efficienza Energetica		
			ambiente 1	ambiente 2	ambiente 3						Capacità Totale (min-max)	
			kW	kW	kW	kW						
2 ambienti	7	7	-	2,75	2,75	-	5,50 (2.0 - 6.1)	1,55 (0.52 - 1.93)	3,55	4,0	4,1	A+
	7	9	-	2,80	3,30	-	6,10 (2.0 - 7.0)	1,82 (0.52 - 2.52)	3,35	4,0	4,1	A+
	7	12	-	2,88	4,12	-	7,00 (2.0 - 7.3)	2,31 (0.52 - 2.66)	3,03	4,0	4,1	A+
	7	14	-	2,90	4,80	-	7,60 (2.0 - 8.3)	2,28 (0.50 - 2.87)	3,33	4,0	4,1	A+
	7	18	-	2,51	5,39	-	7,90 (2.0 - 8.3)	2,34 (0.50 - 2.87)	3,38	4,0	4,1	A+
	9	9	-	3,30	3,30	-	6,60 (2.0 - 7.4)	2,04 (0.52 - 2.69)	3,24	4,0	4,1	A+
	9	12	-	3,30	4,00	-	7,30 (2.0 - 7.7)	2,43 (0.52 - 2.87)	3,00	4,0	4,1	A+
	9	14	-	3,22	4,68	-	7,90 (2.0 - 8.3)	2,38 (0.50 - 2.87)	3,32	4,0	4,1	A+
	9	18	-	2,84	5,16	-	8,00 (2.0 - 8.5)	2,32 (0.50 - 2.87)	3,45	4,0	4,1	A+
	12	12	-	3,80	3,80	-	7,60 (2.0 - 7.8)	2,54 (0.52 - 2.87)	2,99	4,0	4,1	A+
	12	14	-	3,59	4,31	-	7,90 (2.0 - 8.4)	2,37 (0.50 - 2.87)	3,33	4,0	4,1	A+
	12	18	-	3,20	4,80	-	8,00 (2.0 - 8.6)	2,31 (0.50 - 2.87)	3,46	4,0	4,1	A+
3 ambienti	7	7	7	2,60	2,60	2,60	7,80 (2.0 - 8.6)	1,94 (0.50 - 2.68)	4,02	5,0	4,3	A+
	7	7	9	2,52	2,52	2,96	8,00 (2.0 - 8.8)	2,00 (0.50 - 2.87)	4,00	5,2	4,2	A+
	7	7	12	2,34	2,34	3,32	8,00 (2.0 - 8.9)	1,99 (0.50 - 2.80)	4,02	5,2	4,2	A+
	7	7	14	2,16	2,16	3,68	8,00 (2.0 - 9.2)	1,91 (0.50 - 2.72)	4,19	5,2	4,2	A+
	7	7	18	1,94	1,94	4,12	8,00 (2.0 - 9.2)	1,89 (0.50 - 2.70)	4,23	5,2	4,2	A+
	7	9	9	2,38	2,81	2,81	8,00 (2.0 - 9.0)	1,99 (0.50 - 2.87)	4,02	5,2	4,2	A+
	7	9	12	2,23	2,62	3,15	8,00 (2.0 - 9.1)	1,98 (0.50 - 2.87)	4,04	5,2	4,2	A+
	7	9	14	2,06	2,42	3,52	8,00 (2.0 - 9.2)	1,91 (0.50 - 2.72)	4,19	5,2	4,2	A+
	7	9	18	1,85	2,18	3,97	8,00 (2.0 - 9.2)	1,89 (0.50 - 2.69)	4,23	5,2	4,2	A+
	7	12	12	2,08	2,96	2,96	8,00 (2.0 - 9.1)	1,97 (0.50 - 2.87)	4,06	5,2	4,2	A+
	7	12	14	1,93	2,76	3,31	8,00 (2.0 - 9.2)	1,90 (0.50 - 2.70)	4,21	5,2	4,2	A+
	9	9	9	2,67	2,67	2,67	8,00 (2.0 - 9.1)	1,98 (0.50 - 2.87)	4,04	5,2	4,2	A+
	9	9	12	2,49	2,49	3,02	8,00 (2.0 - 9.2)	1,97 (0.50 - 2.87)	4,06	5,2	4,2	A+
	9	9	14	2,32	2,32	3,37	8,00 (2.0 - 9.2)	1,89 (0.50 - 2.70)	4,23	5,2	4,2	A+
	9	9	18*	2,10	2,10	3,81	8,00 (2.0 - 9.2)	1,87 (0.50 - 2.68)	4,28	5,2	4,2	A+
	9	12	12	2,34	2,83	2,83	8,00 (2.0 - 9.2)	1,96 (0.50 - 2.80)	4,08	5,2	4,2	A+
	9	12	14	2,18	2,64	3,17	8,00 (2.0 - 9.2)	1,89 (0.50 - 2.69)	4,23	5,2	4,2	A+
	12	12	12	2,67	2,67	2,67	8,00 (2.0 - 9.2)	1,95 (0.50 - 2.78)	4,10	5,2	4,2	A+

Note:

modelli 7:7000Btu/h / 9:9.000Btu/h / 12: 12.000 Btu/h 14:14.000 Btu/h 18:18.000 Btu/h

I valori di resa dichiarati nella tabella sono con unità tipo parete.

Devono essere collegate sempre minimo 2 unità interne

Capacità dichiarate: in raffreddamento con 20°C CDB/ (unità interna), 7°C CDB/6°C CWB (unità esterna).

Linee frigorifere: lunghezza: 5m, dislivello: 0m (tra unità interna ed esterna).

Capacità totale unità abbinabili: min. 14.000 Btu/h - max 30.000 Btu/h per AOHG18LAT3 - max 36.000 Btu/h per AOHG24LAT3.

***Quando è collegato un parete ASHG18L, deve essere collegato almeno anche 1 parete da 9.000 Btu/h**

TABELLE DI ABBINAMENTO

Quadri 30 Raffreddamento

AOHG30LAT4	Combinazioni unità interne				RESA OPERATIVA IN RAFFREDDAMENTO						Rendimento Stagionale			
					Capacità in Raffreddamento				Potenza in ingresso (min-max)	EER	Pdesign	SEER	Classe di efficienza Energetica	
					ambiente 1	ambiente 2	ambiente 3	ambiente 4						Capacità Totale (min-max)
				kW	kW	kW	kW	kW	kW	kW	kW			
3 ambienti	7	7	14	-	1.96	1.96	3.27	-	7.20 (1.6 - 8.9)	2.22 (0.68 - 3.43)	3.24	7.2	5.9	A+
	7	7	18	-	1.81	1.81	4.08	-	7.70 (2.8 - 10.0)	2.22 (0.98 - 3.55)	3.47	7.7	5.8	A+
	7	7	24	-	1.61	1.61	4.57	-	7.80 (2.8 - 10.1)	2.19 (0.98 - 3.53)	3.56	7.8	5.8	A+
	7	9	12	-	2.08	2.34	2.78	-	7.20 (1.6 - 8.9)	2.22 (0.68 - 3.41)	3.24	7.2	5.9	A+
	7	9	14	-	1.90	2.14	3.16	-	7.20 (2.8 - 9.1)	2.22 (0.98 - 3.56)	3.24	7.2	5.9	A+
	7	9	18	-	1.76	1.98	3.96	-	7.70 (2.8 - 9.9)	2.22 (0.98 - 3.56)	3.47	7.7	5.8	A+
	7	9	24	-	1.57	1.77	4.46	-	7.80 (2.8 - 10.1)	2.19 (0.98 - 3.53)	3.56	7.8	5.8	A+
	7	12	12	-	1.96	2.62	2.62	-	7.20 (1.6 - 9.1)	2.22 (0.68 - 3.54)	3.24	7.2	5.9	A+
	7	12	14	-	1.83	2.43	3.04	-	7.30 (2.8 - 9.2)	2.22 (0.98 - 3.56)	3.29	7.3	5.9	A+
	7	12	18	-	1.68	2.24	3.78	-	7.70 (2.8 - 9.9)	2.22 (0.98 - 3.56)	3.47	7.7	5.8	A+
	7	12	24	-	1.51	2.01	4.28	-	7.80 (2.8 - 10.1)	2.19 (0.98 - 3.56)	3.56	7.8	5.8	A+
	7	14	14	-	1.68	2.81	2.81	-	7.30 (2.8 - 9.3)	2.22 (0.98 - 3.58)	3.29	7.3	5.9	A+
	7	14	18	-	1.57	2.61	3.52	-	7.70 (3.5 - 10.0)	2.22 (1.17 - 3.58)	3.47	7.7	5.8	A+
	7	14	24	-	1.44	2.39	4.07	-	7.90 (3.5 - 10.1)	2.20 (1.17 - 3.58)	3.59	7.9	5.8	A+
	7	18	18	-	1.42	3.19	3.19	-	7.80 (3.5 - 10.1)	2.22 (1.17 - 3.58)	3.51	7.8	5.7	A+
	7	18	24	-	1.30	2.92	3.68	-	7.90 (4.7 - 10.1)	2.22 (1.27 - 3.58)	3.56	7.9	5.7	A+
	9	9	9	-	2.40	2.40	2.40	-	7.20 (2.8 - 8.9)	2.22 (0.98 - 3.42)	3.24	7.2	5.9	A+
	9	9	12	-	2.26	2.26	2.68	-	7.20 (2.8 - 9.1)	2.22 (0.98 - 3.54)	3.24	7.2	5.9	A+
	9	9	14	-	2.10	2.10	3.11	-	7.30 (2.8 - 9.2)	2.22 (0.98 - 3.57)	3.29	7.3	5.9	A+
	9	9	18	-	1.93	1.93	3.85	-	7.70 (2.8 - 9.9)	2.22 (0.98 - 3.56)	3.47	7.7	5.8	A+
	9	9	24	-	1.73	1.73	4.35	-	7.80 (2.8 - 10.1)	2.20 (1.17 - 3.54)	3.55	7.8	5.8	A+
	9	12	12	-	2.14	2.53	2.53	-	7.20 (2.8 - 9.1)	2.22 (0.98 - 3.54)	3.24	7.2	5.9	A+
	9	12	14	-	1.99	2.36	2.95	-	7.30 (2.8 - 9.2)	2.22 (0.98 - 3.57)	3.29	7.3	5.9	A+
	9	12	18	-	1.84	2.18	3.68	-	7.70 (2.8 - 9.9)	2.22 (0.98 - 3.56)	3.47	7.7	5.8	A+
	9	12	24	-	1.66	1.97	4.18	-	7.80 (2.8 - 10.1)	2.19 (0.98 - 3.56)	3.56	7.8	5.8	A+
	9	14	14	-	1.84	2.73	2.73	-	7.90 (3.5 - 9.3)	2.22 (1.17 - 3.58)	3.29	7.9	5.9	A+
	9	14	18	-	1.74	2.58	3.48	-	7.80 (3.5 - 10.0)	2.22 (1.17 - 3.58)	3.51	7.8	5.8	A+
	9	14	24	-	1.58	2.34	3.98	-	7.90 (3.5 - 10.1)	2.22 (1.27 - 3.56)	3.56	7.9	5.8	A+
	9	18	18	-	1.56	3.12	3.12	-	7.80 (4.7 - 10.1)	2.22 (1.27 - 3.58)	3.51	7.8	5.7	A+
	12	12	12	-	2.43	2.43	2.43	-	7.30 (2.8 - 9.2)	2.22 (0.98 - 3.55)	3.29	7.3	5.9	A+
12	12	14	-	2.28	2.28	2.85	-	7.40 (2.8 - 9.3)	2.22 (0.98 - 3.58)	3.33	7.4	5.9	A+	
12	12	18	-	2.12	2.12	3.57	-	7.80 (3.5 - 10.0)	2.22 (1.17 - 3.57)	3.51	7.8	5.8	A+	
12	12	24	-	1.92	1.92	4.07	-	7.90 (3.5 - 10.1)	2.20 (1.17 - 3.54)	3.59	7.9	5.8	A+	
12	14	14	-	2.11	2.64	2.64	-	7.40 (3.5 - 9.4)	2.22 (1.17 - 3.58)	3.33	7.4	5.9	A+	
12	14	18	-	1.98	2.48	3.34	-	7.80 (3.5 - 10.1)	2.22 (1.17 - 3.58)	3.51	7.8	5.8	A+	
12	18	18	-	1.81	3.05	3.05	-	7.90 (4.7 - 10.1)	2.22 (1.27 - 3.58)	3.55	7.9	5.7	A+	
7	7	7	7	1.93	1.93	1.93	1.93	7.70 (1.6 - 8.6)	2.20 (0.68 - 3.41)	3.50	7.7	6.2	A++	
7	7	7	9	1.89	1.89	1.89	2.13	7.80 (1.6 - 9.8)	2.22 (0.68 - 3.54)	3.51	7.8	6.2	A++	
7	7	7	12	1.83	1.83	1.83	2.41	7.90 (1.6 - 9.9)	2.22 (0.68 - 3.54)	3.56	7.9	6.1	A++	
7	7	7	14	1.70	1.70	1.70	2.80	7.90 (2.8 - 9.9)	2.22 (0.98 - 3.56)	3.56	7.9	6.1	A++	
7	7	7	18	1.52	1.52	1.52	3.43	8.00 (2.8 - 10.1)	2.20 (0.98 - 3.55)	3.64	8.0	6.0	A+	
7	7	9	9	1.86	1.86	2.09	2.09	7.90 (2.8 - 9.7)	2.22 (0.98 - 3.42)	3.56	7.9	6.2	A++	
7	7	9	12	1.78	1.78	1.99	2.35	7.90 (2.8 - 9.9)	2.22 (0.98 - 3.55)	3.56	7.9	6.1	A++	
7	7	9	14	1.68	1.68	1.88	2.76	8.00 (2.8 - 10.0)	2.22 (0.98 - 3.57)	3.60	8.0	6.1	A++	
7	7	9	18	1.49	1.49	1.67	3.35	8.00 (3.5 - 10.1)	2.20 (1.17 - 3.55)	3.64	8.0	6.0	A+	
7	7	12	12	1.72	1.72	2.28	2.28	8.00 (2.8 - 10.0)	2.22 (0.98 - 3.55)	3.60	8.0	6.1	A++	
7	7	12	14	1.61	1.61	2.13	2.65	8.00 (3.5 - 10.1)	2.22 (0.98 - 3.57)	3.60	8.0	6.1	A++	
7	7	12	18	1.43	1.43	1.91	3.22	8.00 (3.5 - 10.1)	2.20 (1.17 - 3.56)	3.64	8.0	6.0	A+	
7	7	14	14	1.50	1.50	2.50	2.50	8.00 (3.5 - 10.1)	2.22 (1.17 - 3.58)	3.60	8.0	6.0	A+	
7	7	14	18	1.35	1.35	2.25	3.04	8.00 (3.5 - 10.1)	2.22 (1.17 - 3.58)	3.60	8.0	6.0	A+	
7	9	9	9	1.81	2.03	2.03	2.03	7.90 (2.8 - 9.9)	2.22 (0.98 - 3.56)	3.56	7.9	6.2	A++	
7	9	9	12	1.76	1.96	1.96	2.32	8.00 (2.8 - 10.0)	2.22 (0.98 - 3.56)	3.60	8.0	6.1	A++	
7	9	9	14	1.64	1.83	1.83	2.70	8.00 (3.5 - 10.1)	2.22 (1.17 - 3.58)	3.60	8.0	6.1	A++	
7	9	9	18	1.45	1.64	1.64	3.27	8.00 (3.5 - 10.1)	2.22 (1.17 - 3.56)	3.60	8.0	6.0	A+	
7	9	12	12	1.68	1.88	2.22	2.22	8.00 (2.8 - 10.0)	2.22 (0.98 - 3.56)	3.60	8.0	6.1	A++	
7	9	12	14	1.57	1.76	2.08	2.59	8.00 (3.5 - 10.1)	2.22 (1.17 - 3.58)	3.60	8.0	6.0	A+	
7	9	12	18	1.40	1.58	1.87	3.15	8.00 (3.5 - 10.1)	2.22 (1.17 - 3.56)	3.60	8.0	6.0	A+	
7	9	14	14	1.48	1.66	2.43	2.43	8.00 (3.5 - 10.1)	2.22 (1.17 - 3.58)	3.60	8.0	6.0	A+	
7	9	14	18	1.32	1.49	2.21	2.98	8.00 (4.7 - 10.1)	2.22 (1.27 - 3.57)	3.60	8.0	6.0	A+	
7	12	12	12	1.61	2.13	2.13	2.13	8.00 (2.8 - 10.1)	2.22 (0.98 - 3.56)	3.60	8.0	6.0	A+	
7	12	12	14	1.51	2.00	2.00	2.49	8.00 (3.5 - 10.1)	2.22 (1.17 - 3.58)	3.60	8.0	6.0	A+	
7	12	12	18	1.35	1.80	1.80	3.04	8.00 (3.5 - 10.1)	2.22 (1.17 - 3.56)	3.60	8.0	6.0	A+	
7	12	14	14	1.41	1.89	2.35	2.35	8.00 (3.5 - 10.1)	2.22 (1.17 - 3.58)	3.60	8.0	6.0	A+	
9	9	9	9	2.00	2.00	2.00	2.00	8.00 (3.5 - 10.0)	2.22 (1.17 - 3.56)	3.60	8.0	6.2	A++	
9	9	9	12	1.91	1.91	1.91	2.27	8.00 (3.5 - 10.0)	2.22 (1.17 - 3.56)	3.60	8.0	6.1	A++	
9	9	9	14	1.79	1.79	1.79	2.63	8.00 (3.5 - 10.0)	2.22 (1.17 - 3.56)	3.60	8.0	6.0	A+	
9	9	9	18 ¹	1.60	1.60	1.60	3.20	8.00 (4.7 - 10.0)	2.22 (1.17 - 3.56)	3.60	8.0	6.0	A+	
9	9	12	12	1.83	1.83	2.17	2.17	8.00 (3.5 - 10.0)	2.22 (1.17 - 3.56)	3.60	8.0	6.0	A+	
9	9	12	14	1.72	1.72	2.03	2.53	8.00 (3.5 - 10.0)	2.22 (1.17 - 3.56)	3.60	8.0	6.0	A+	
9	9	12	18 ²	1.54	1.54	1.83	3.09	8.00 (4.7 - 10.0)	2.22 (1.17 - 3.56)	3.60	8.0	6.0	A+	
9	9	14	14	1.62	1.62	2.38	2.38	8.00 (4.7 - 10.0)	2.22 (1.17 - 3.56)	3.60	8.0	6.0	A+	
9	12	12	12	1.76	2.08	2.08	2.08	8.00 (3.5 - 10.0)	2.22 (1.17 - 3.56)	3.60	8.0	6.0	A+	
9	12	12	14	1.66	1.95	1.95	2.44	8.00 (3.5 - 10.0)	2.22 (1.17 - 3.56)	3.60	8.0	6.0	A+	
9	12	14	14	1.55	1.85	2.30	2.30	8.00 (4.7 - 10.0)	2.22 (1.17 - 3.56)	3.60	8.0	6.0	A+	
12	12	12	12	2.00	2.00	2.00	2.00	8.00 (3.5 - 10.0)	2.22 (1.17 - 3.56)	3.60	8.0	6.0	A+	

Note:
 modelli 7:7000Btu/h / 9:9.000Btu/h / 12: 12.000 Btu/h / 14:14.000 Btu/h / 18:18.000 Btu/h / 24:24.000 Btu/h
 I valori di resa dichiarati nella tabella sono con unità tipo parete.
Devono essere collegate sempre minimo 3 unità interne
 Capacità dichiarate: in raffreddamento con 27°CDB/19°CWB (unità interna), 35°CDB (unità esterna).
 Linee frigorifere: lunghezza: 5m, dislivello: 0m (tra unità interna ed esterna).
 Capacità totale unità abbinabili: min. 27.000 Btu/h - max 49.000 Btu/h.

***Non sono possibili le seguenti connessioni:**
ASHG18L + ARHG09L + ARHG09L + ARHG09L
ASHG18L + ARHG12L + ARHG09L + ARHG09L



TABELLE DI ABBINAMENTO

Quadri 30 Riscaldamento

AOHG30LAT4	Combinazioni unità interne		RESA OPERATIVA IN RISCALDAMENTO										
			Capacità in Riscaldamento				Capacità Totale (min-max)	Potenza in ingresso (min-max)	COP	Rendimento Stagionale			
			ambiente 1	ambiente 2	ambiente 3	ambiente 4				Pdesign	SCOP	Classe di efficienza Energetica	
		kW	kW	kW	kW	kW	kW		kW				
7	7	14	-	2.42	2.42	4.15	-	9.00 (1.8 - 10.1)	2.66 (0.58 - 3.53)	3.38	5.8	3.8	A
7	7	18	-	2.27	2.27	4.86	-	9.40 (3.3 - 11.2)	2.46 (0.87 - 3.52)	3.82	5.8	3.8	A
7	7	24	-	2.03	2.03	5.44	-	9.50 (3.3 - 11.5)	2.47 (0.87 - 3.52)	3.85	5.8	3.8	A
7	9	12	-	2.49	2.94	3.56	-	9.00 (1.8 - 10.0)	2.69 (0.58 - 3.51)	3.35	5.8	3.8	A
7	9	14	-	2.33	2.75	4.00	-	9.10 (3.3 - 10.2)	2.64 (0.87 - 3.50)	3.45	5.8	3.8	A
7	9	16	-	2.17	2.56	4.66	-	9.40 (3.3 - 11.3)	2.45 (0.87 - 3.50)	3.84	5.8	3.8	A
7	9	24	-	1.98	2.33	5.29	-	9.60 (3.3 - 11.5)	2.46 (0.87 - 3.51)	3.90	5.8	3.8	A
7	12	12	-	2.33	3.33	3.33	-	9.00 (1.8 - 10.1)	2.66 (0.58 - 3.48)	3.38	5.8	3.8	A
7	12	14	-	2.22	3.17	3.80	-	9.20 (3.3 - 10.3)	2.62 (0.87 - 3.48)	3.51	5.8	3.8	A
7	12	18	-	2.08	2.97	4.45	-	9.50 (3.3 - 11.4)	2.44 (0.87 - 3.47)	3.89	5.8	3.8	A
7	12	24	-	1.88	2.69	5.03	-	9.60 (3.3 - 11.7)	2.45 (0.87 - 3.56)	3.92	5.8	3.8	A
7	14	14	-	2.10	3.60	3.60	-	9.30 (3.3 - 10.6)	2.59 (0.87 - 3.48)	3.59	5.8	3.8	A
7	14	18	-	1.96	3.35	4.19	-	9.50 (3.7 - 11.5)	2.42 (0.97 - 3.52)	3.93	5.8	3.8	A
7	14	24	-	1.78	3.05	4.77	-	9.60 (3.3 - 11.7)	2.45 (0.87 - 3.56)	3.92	5.8	3.8	A
7	18	18	-	1.82	3.89	3.89	-	9.60 (3.7 - 12.0)	2.40 (0.97 - 3.52)	4.00	5.8	3.8	A
7	18	24	-	1.65	3.53	4.42	-	9.60 (4.3 - 12.0)	2.40 (1.12 - 3.52)	4.00	5.8	3.8	A
9	9	9	-	3.00	3.00	3.00	-	9.00 (3.3 - 10.0)	2.69 (0.87 - 3.51)	3.35	5.8	3.8	A
9	9	12	-	2.80	2.80	3.39	-	9.00 (3.3 - 10.1)	2.67 (0.87 - 3.48)	3.37	5.8	3.8	A
9	9	14	-	2.66	2.66	3.87	-	9.20 (3.3 - 10.3)	2.63 (0.87 - 3.48)	3.50	5.8	3.8	A
9	9	18	-	2.49	2.49	4.52	-	9.50 (3.7 - 11.4)	2.44 (0.97 - 3.48)	3.89	5.8	3.8	A
9	9	24	-	2.25	2.25	5.11	-	9.60 (3.7 - 11.7)	2.45 (0.97 - 3.57)	3.92	5.8	3.8	A
9	12	12	-	2.65	3.22	3.22	-	9.10 (3.3 - 10.3)	2.65 (0.87 - 3.52)	3.43	5.8	3.8	A
9	12	14	-	2.53	3.07	3.69	-	9.30 (3.3 - 10.5)	2.61 (0.87 - 3.52)	3.56	5.8	3.8	A
9	12	18	-	2.36	2.86	4.29	-	9.50 (3.7 - 11.4)	2.43 (0.97 - 3.47)	3.91	5.8	3.8	A
9	12	24	-	2.14	2.59	4.86	-	9.60 (3.7 - 11.8)	2.44 (0.97 - 3.55)	3.93	5.8	3.8	A
9	14	14	-	2.38	3.46	3.46	-	9.30 (3.7 - 10.7)	2.58 (0.97 - 3.46)	3.60	5.8	3.8	A
9	14	18	-	2.22	3.23	4.04	-	9.50 (3.7 - 11.6)	2.41 (0.97 - 3.51)	3.94	5.8	3.8	A
9	14	24	-	2.03	2.95	4.62	-	9.60 (4.3 - 11.9)	2.42 (1.12 - 3.57)	3.97	5.8	3.8	A
9	18	18	-	2.07	3.76	3.76	-	9.60 (4.3 - 12.0)	2.40 (1.12 - 3.52)	4.00	5.8	3.8	A
12	12	12	-	3.07	3.07	3.07	-	9.20 (3.3 - 10.3)	2.63 (0.87 - 3.49)	3.50	5.8	3.8	A
12	12	14	-	2.91	2.91	3.49	-	9.30 (3.3 - 10.6)	2.59 (0.87 - 3.49)	3.59	5.8	3.8	A
12	12	18	-	2.71	2.71	4.07	-	9.50 (3.7 - 11.6)	2.42 (0.97 - 3.52)	3.93	5.8	3.8	A
12	12	24	-	2.48	2.48	4.65	-	9.60 (3.7 - 11.8)	2.43 (0.97 - 3.54)	3.95	5.8	3.8	A
12	14	14	-	2.76	3.32	3.32	-	9.40 (3.7 - 10.8)	2.40 (0.97 - 3.50)	3.92	5.8	3.8	A
12	14	18	-	2.57	3.08	3.85	-	9.50 (3.7 - 11.6)	2.40 (0.97 - 3.49)	3.95	5.8	3.8	A
12	18	18	-	2.40	3.60	3.60	-	9.60 (4.3 - 12.0)	2.40 (1.12 - 3.52)	4.00	5.8	3.8	A
7	7	7	7	2.35	2.35	2.35	2.35	9.40 (1.8 - 10.8)	2.43 (0.58 - 3.47)	3.87	6.2	4.0	A+
7	7	7	9	2.27	2.27	2.27	2.68	9.50 (1.8 - 10.9)	2.42 (0.58 - 3.51)	3.88	6.2	4.0	A+
7	7	7	12	2.14	2.14	2.14	3.06	9.50 (1.8 - 11.1)	2.41 (0.58 - 3.55)	3.94	6.2	4.0	A+
7	7	7	14	2.04	2.04	2.04	3.49	9.60 (3.3 - 11.3)	2.38 (0.87 - 3.56)	4.03	6.2	4.0	A+
7	7	7	18	1.87	1.87	1.87	4.00	9.60 (3.3 - 12.0)	2.27 (0.87 - 3.56)	4.23	6.2	4.0	A+
7	7	9	9	2.18	2.18	2.57	2.57	9.50 (3.3 - 10.9)	2.41 (0.87 - 3.44)	3.94	6.2	4.0	A+
7	7	9	12	2.06	2.06	2.43	2.95	9.50 (3.3 - 11.1)	2.40 (0.87 - 3.54)	3.96	6.2	4.0	A+
7	7	9	14	1.96	1.96	2.31	3.36	9.60 (3.3 - 11.4)	2.38 (0.87 - 3.54)	4.03	6.2	4.0	A+
7	7	9	18	1.80	1.80	2.13	3.87	9.60 (3.7 - 12.0)	2.27 (0.87 - 3.55)	4.23	6.2	4.0	A+
7	7	12	12	1.98	1.98	2.82	2.82	9.60 (3.3 - 11.3)	2.39 (0.87 - 3.57)	4.02	6.2	4.0	A+
7	7	12	14	1.87	1.87	2.67	3.20	9.60 (3.3 - 11.5)	2.36 (0.87 - 3.58)	4.07	6.2	4.0	A+
7	7	12	18	1.72	1.72	2.46	3.69	9.60 (3.7 - 12.0)	2.27 (0.97 - 3.58)	4.23	6.2	4.0	A+
7	7	14	14	1.77	1.77	3.03	3.03	9.60 (3.7 - 11.8)	2.34 (0.97 - 3.58)	4.10	6.2	4.0	A+
7	7	14	18	1.64	1.64	2.81	3.51	9.60 (3.7 - 12.0)	2.27 (0.97 - 3.56)	4.23	6.2	4.0	A+
7	9	9	9	2.09	2.47	2.47	2.47	9.50 (3.3 - 11.2)	2.40 (0.87 - 3.54)	4.00	6.2	4.0	A+
7	9	9	12	2.01	2.36	2.36	2.87	9.60 (3.3 - 11.3)	2.39 (0.87 - 3.58)	4.02	6.2	4.0	A+
7	9	9	14	1.89	2.23	2.23	3.25	9.60 (3.7 - 11.5)	2.37 (0.97 - 3.58)	4.05	6.2	4.0	A+
7	9	9	18	1.75	2.06	2.06	3.74	9.60 (3.7 - 12.0)	2.27 (0.97 - 3.58)	4.23	6.2	4.0	A+
7	9	12	12	1.91	2.25	2.72	2.72	9.60 (3.3 - 11.4)	2.38 (0.87 - 3.58)	4.03	6.2	4.0	A+
7	9	12	14	1.80	2.13	2.58	3.09	9.60 (3.7 - 11.6)	2.35 (0.97 - 3.58)	4.09	6.2	4.0	A+
7	9	12	18	1.67	1.97	2.39	3.58	9.60 (3.7 - 12.0)	2.27 (0.97 - 3.58)	4.23	6.2	4.0	A+
7	9	14	14	1.71	2.02	2.94	2.94	9.60 (3.7 - 11.8)	2.33 (0.97 - 3.58)	4.12	6.2	4.0	A+
7	9	14	18	1.59	1.87	2.73	3.41	9.60 (4.3 - 12.0)	2.27 (1.12 - 3.58)	4.23	6.2	4.0	A+
7	12	12	12	1.81	2.59	2.59	2.59	9.60 (3.3 - 11.5)	2.37 (0.87 - 3.58)	4.05	6.2	4.0	A+
7	12	12	14	1.72	2.46	2.46	2.95	9.60 (3.7 - 11.7)	2.34 (0.97 - 3.58)	4.10	6.2	4.0	A+
7	12	12	18	1.60	2.29	2.29	3.43	9.60 (3.7 - 12.0)	2.27 (0.97 - 3.56)	4.23	6.2	4.0	A+
7	12	14	14	1.64	2.34	2.81	2.81	9.60 (3.7 - 11.9)	2.32 (0.97 - 3.58)	4.14	6.2	4.0	A+
9	9	9	9	2.40	2.40	2.40	2.40	9.60 (3.7 - 11.3)	2.40 (0.87 - 3.58)	4.00	6.2	4.0	A+
9	9	9	12	2.29	2.29	2.29	2.76	9.60 (3.7 - 11.4)	2.38 (0.97 - 3.59)	4.03	6.2	4.0	A+
9	9	9	14	2.16	2.16	2.16	3.14	9.60 (3.7 - 11.6)	2.36 (0.97 - 3.58)	4.07	6.2	4.0	A+
9	9	9	18 ¹	1.99	1.99	1.99	3.62	9.60 (4.3 - 12.0)	2.27 (1.12 - 3.58)	4.23	6.2	4.0	A+
9	9	12	12	2.17	2.17	2.63	2.63	9.60 (3.7 - 11.5)	2.37 (0.97 - 3.58)	4.05	6.2	4.0	A+
9	9	12	14	2.06	2.06	2.49	2.99	9.60 (3.7 - 11.7)	2.35 (0.97 - 3.58)	4.09	6.2	4.0	A+
9	9	12	18 ²	1.91	1.91	2.31	3.47	9.60 (4.3 - 12.0)	2.27 (1.12 - 3.58)	4.23	6.2	4.0	A+
9	9	14	14	1.96	1.96	2.84	2.84	9.60 (4.3 - 11.9)	2.33 (1.12 - 3.58)	4.12	6.2	4.0	A+
9	12	12	12	2.07	2.51	2.51	2.51	9.60 (3.7 - 11.6)	2.36 (0.97 - 3.58)	4.07	6.2	4.0	A+
9	12	12	14	1.97	2.39	2.39	2.87	9.60 (3.7 - 11.8)	2.34 (0.97 - 3.58)	4.10	6.2	4.0	A+
9	12	14	14	1.87	2.27	2.73	2.73	9.60 (4.3 - 11.9)	2.31 (1.12 - 3.58)	4.16	6.2	4.0	A+
12	12	12	12	2.40	2.40	2.40	2.40	9.60 (3.7 - 11.6)	2.35 (0.97 - 3.58)	4.09	6.2	4.0	A+

Note:
 modelli 7:7.000Btu/h / 9:9.000Btu/h / 12: 12.000 Btu/h 14:14.000 Btu/h/18:18.000 Btu/h 24:24.000 bTU/H
 I valori di resa dichiarati nella tabella sono con unità tipo parete.

Devono essere collegate sempre minimo 2 unità interne
 Capacità dichiarate: in raffreddamento con 20°CDB (unità interna), 7°C CDB/6°CWB (unità esterna).
 Linee frigorifere: lunghezza: 5m, dislivello: 0m (tra unità interna ed esterna).
 Capacità totale unità abbinabili: min. 27.000 Btu/h - max 49.000 Btu/h.

Non sono possibili le seguenti connessioni:
 ASHG18L + ARHG09L + ARHG09L + ARHG09L
 ASHG18L + ARHG12L + ARHG09L + ARHG09L

TABELLE DI ABBINAMENTO

Multi 8 Raffreddamento

AOHG45LBT8	Combinazioni unità interne								RESA OPERATIVA IN RAFFREDDAMENTO												
									Capacità in Raffreddamento								Capacità Totale	Potenza in ingresso			
									ambiente 1	ambiente 2	ambiente 3	ambiente 4	ambiente 5	ambiente 6	ambiente 7	ambiente 8			KW	KW	
4 ambienti	7	7	14	18	-	-	-	-	KW	KW	KW	KW	-	-	-	-	-	-	KW	KW	
	7	7	14	14	-	-	-	-	2.05	2.05	4.10	5.27	-	-	-	-	-	-	13.47	4.89	
	7	7	12	24	-	-	-	-	2.05	2.05	4.10	4.10	-	-	-	-	-	-	12.30	4.24	
	7	7	12	18	-	-	-	-	2.05	2.05	3.52	7.03	-	-	-	-	-	-	14.65	5.50	
	7	7	12	14	-	-	-	-	2.05	2.05	3.52	5.27	-	-	-	-	-	-	12.89	4.57	
	7	7	9	24	-	-	-	-	2.05	2.05	2.64	7.03	-	-	-	-	-	-	11.72	3.91	
	7	7	9	18	-	-	-	-	2.05	2.05	2.64	5.27	-	-	-	-	-	-	13.77	5.05	
	7	7	7	24	-	-	-	-	2.05	2.05	2.05	7.03	-	-	-	-	-	-	12.01	4.08	
	7	7	7	18	-	-	-	-	2.05	2.05	2.05	5.27	-	-	-	-	-	-	13.18	4.73	
	7	7	7	14	-	-	-	-	2.05	2.05	2.05	5.27	-	-	-	-	-	-	11.42	3.74	
	5 ambienti	12	12	12	12	14	-	-	-	3.04	3.04	3.04	3.04	3.54	-	-	-	-	-	15.69	5.87
		12	12	12	12	12	-	-	-	3.09	3.09	3.09	3.09	3.09	-	-	-	-	-	15.46	5.89
9		12	12	12	14	-	-	-	2.30	3.07	3.07	3.57	3.57	-	-	-	-	-	15.57	5.88	
9		12	12	12	14	-	-	-	2.34	3.12	3.12	3.12	3.63	-	-	-	-	-	15.34	5.89	
9		12	12	12	12	-	-	-	2.46	3.27	3.27	3.27	3.27	-	-	-	-	-	15.55	5.90	
9		9	14	14	14	-	-	-	2.32	2.32	3.60	3.60	3.60	-	-	-	-	-	15.45	5.89	
9		9	12	14	18	-	-	-	2.28	2.28	3.04	3.54	4.55	-	-	-	-	-	15.69	5.87	
9		9	12	14	14	-	-	-	2.36	2.36	3.15	3.67	3.67	-	-	-	-	-	15.21	5.90	
9		9	12	12	18	-	-	-	2.32	2.32	3.09	3.09	4.63	-	-	-	-	-	15.45	5.89	
9		9	12	12	14	-	-	-	2.47	2.47	3.30	3.30	3.84	-	-	-	-	-	15.38	5.90	
9		9	12	12	12	-	-	-	2.51	2.51	3.34	3.34	3.34	-	-	-	-	-	15.05	5.90	
9		9	9	14	18	-	-	-	2.34	2.34	2.34	3.64	4.67	-	-	-	-	-	15.33	5.89	
9		9	9	14	14	-	-	-	2.49	2.49	2.49	3.87	3.87	-	-	-	-	-	15.21	5.90	
9		9	9	12	18	-	-	-	2.46	2.46	2.46	3.28	4.90	-	-	-	-	-	15.55	5.90	
9		9	9	12	14	-	-	-	2.53	2.53	2.53	3.37	3.93	-	-	-	-	-	14.88	5.90	
9		9	9	12	12	-	-	-	2.64	2.64	2.64	3.52	3.52	-	-	-	-	-	14.96	5.65	
9		9	9	9	24	-	-	-	2.32	2.32	2.32	2.32	6.18	-	-	-	-	-	15.45	5.89	
9		9	9	9	18	-	-	-	2.51	2.51	2.51	2.51	5.01	-	-	-	-	-	15.05	5.90	
9		9	9	9	14	-	-	-	2.64	2.64	2.64	2.64	4.10	-	-	-	-	-	14.66	5.50	
9		9	9	9	12	-	-	-	2.64	2.64	2.64	2.64	3.52	-	-	-	-	-	14.08	5.20	
9		9	9	9	9	-	-	-	2.64	2.64	2.64	2.64	2.64	-	-	-	-	-	13.20	4.73	
7		12	14	14	14	-	-	-	1.79	3.07	3.57	3.57	3.57	-	-	-	-	-	15.57	5.88	
7		12	12	14	14	-	-	-	1.82	3.12	3.12	3.64	3.64	-	-	-	-	-	15.33	5.89	
7		12	12	12	18	-	-	-	1.79	3.07	3.07	3.07	4.59	-	-	-	-	-	15.57	5.88	
7		12	12	12	14	-	-	-	1.91	3.28	3.28	3.28	3.82	-	-	-	-	-	15.55	5.90	
7		12	12	12	12	-	-	-	1.93	3.32	3.32	3.32	3.32	-	-	-	-	-	15.22	5.90	
7		9	14	14	18	-	-	-	1.77	2.28	3.54	3.54	4.55	-	-	-	-	-	15.68	5.87	
7		9	14	14	14	-	-	-	1.84	2.36	3.67	3.67	3.67	-	-	-	-	-	15.21	5.90	
7		9	12	14	18	-	-	-	1.80	2.32	3.09	3.60	4.63	-	-	-	-	-	15.45	5.89	
7		9	12	14	14	-	-	-	1.92	2.47	3.30	3.84	3.84	-	-	-	-	-	15.38	5.90	
7		9	12	12	18	-	-	-	1.83	2.36	3.15	3.15	4.72	-	-	-	-	-	15.21	5.90	
7		9	12	12	14	-	-	-	1.95	2.51	3.35	3.35	3.90	-	-	-	-	-	15.05	5.90	
7		9	12	12	12	-	-	-	2.05	2.64	3.52	3.52	3.52	-	-	-	-	-	15.25	5.79	
7		9	9	18	18	-	-	-	1.79	2.30	2.30	4.59	4.59	-	-	-	-	-	15.57	5.88	
7		9	9	14	18	-	-	-	1.91	2.46	2.46	3.82	4.90	-	-	-	-	-	15.54	5.90	
7		9	9	14	14	-	-	-	1.96	2.53	2.53	3.93	3.93	-	-	-	-	-	14.87	5.90	
7		9	9	12	24	-	-	-	1.79	2.30	2.30	3.07	6.12	-	-	-	-	-	15.57	5.88	
7		9	9	12	18	-	-	-	1.93	2.49	2.49	3.32	4.97	-	-	-	-	-	15.21	5.90	
7		9	9	12	14	-	-	-	2.05	2.64	2.64	3.52	4.10	-	-	-	-	-	14.95	5.65	
7		9	9	12	12	-	-	-	2.05	2.64	2.64	3.52	3.52	-	-	-	-	-	14.37	5.35	
7		9	9	9	24	-	-	-	1.83	2.36	2.36	2.36	6.29	-	-	-	-	-	15.21	5.90	
7		9	9	9	18	-	-	-	2.05	2.64	2.64	2.64	5.27	-	-	-	-	-	15.24	5.79	
7		9	9	9	14	-	-	-	2.05	2.64	2.64	2.64	4.10	-	-	-	-	-	14.07	5.20	
7		9	9	9	12	-	-	-	2.05	2.64	2.64	2.64	3.52	-	-	-	-	-	13.49	4.89	
7		9	9	9	9	-	-	-	2.05	2.64	2.64	2.64	2.64	-	-	-	-	-	12.61	4.41	
7		7	14	14	18	-	-	-	1.80	1.80	3.60	3.60	4.63	-	-	-	-	-	15.45	5.89	
7		7	14	14	14	-	-	-	1.92	1.92	3.84	3.84	3.84	-	-	-	-	-	15.37	5.90	
7		7	12	18	18	-	-	-	1.77	1.77	3.04	4.55	4.55	-	-	-	-	-	15.68	5.87	
7		7	12	14	18	-	-	-	1.84	1.84	3.15	3.67	4.72	-	-	-	-	-	15.21	5.90	
7		7	12	14	14	-	-	-	1.95	1.95	3.35	3.90	3.90	-	-	-	-	-	15.04	5.90	
7		7	12	12	24	-	-	-	1.77	1.77	3.04	3.04	6.07	-	-	-	-	-	15.69	5.87	
7		7	12	12	14	-	-	-	2.05	2.05	3.52	3.52	4.10	-	-	-	-	-	15.24	5.79	
7	7	12	12	12	-	-	-	2.05	2.05	3.52	3.52	3.52	-	-	-	-	-	14.66	5.50		
7	7	9	18	18	-	-	-	1.82	1.82	2.34	4.67	4.67	-	-	-	-	-	15.33	5.89		
7	7	9	14	24	-	-	-	1.79	1.79	2.30	3.57	6.12	-	-	-	-	-	15.57	5.88		
7	7	9	14	18	-	-	-	1.93	1.93	2.49	3.87	4.97	-	-	-	-	-	15.21	5.90		
7	7	9	14	14	-	-	-	2.05	2.05	2.64	4.10	4.10	-	-	-	-	-	14.94	5.65		
7	7	9	12	24	-	-	-	1.82	1.82	2.34	3.12	6.23	-	-	-	-	-	15.33	5.89		
7	7	9	12	18	-	-	-	1.96	1.96	2.53	3.37	5.05	-	-	-	-	-	14.87	5.90		
7	7	9	12	14	-	-	-	2.05	2.05	2.64	3.52	4.10	-	-	-	-	-	14.36	5.35		
7	7	9	12	12	-	-	-	2.05	2.05	2.64	3.52	3.52	-	-	-	-	-	13.78	5.05		
7	7	9	9	24	-	-	-	1.92	1.92	2.47	6.59	6.59	-	-	-	-	-	15.38	5.90		
7	7	9	9	18	-	-	-	2.05	2.05	2.64	2.64	5.27	-	-	-	-	-	14.65	5.50		
7	7	9	9	14	-	-	-	2.05	2.05	2.64	2.64	4.10	-	-	-	-	-	13.48	4.89		
7	7	9	9	12	-	-	-	2.05	2.05	2.64	2.64	3.52	-	-	-	-	-	12.90	4.57		
7	7	9	9	9	-	-	-	2.05	2.05	2.64	2.64	2.64	-	-	-	-	-	12.02	4.08		
7	7	7	18	18	-	-	-	1.91	1.91	1.91	4.91	4.91	-	-	-	-	-	15.54	5.90		
7	7	7	14	24	-	-	-	1.82	1.82	1.82	3.64	6.24	-	-	-	-	-	15.33	5.89		
7	7	7	14	18	-	-	-	1.96	1.96	1.96	3.93	5.05	-	-	-	-	-	14.87	5.90		
7	7	7	14	14	-	-	-	2.05	2.05	2.05	4.10	4.10	-	-	-	-	-	14.35	5.35		
7	7	7	12	24	-	-	-	1.91	1.91	1.91	3.28	6.54	-	-	-	-	-	15.54	5.90		
7	7	7	12	18	-	-	-	2.05	2.05	2.05	3.52	5.27	-	-	-	-	-	14.94	5.65		
7	7	7	12	14	-	-	-	2.05	2.05	2.05	3.52	4.10									

TABELLE DI ABBINAMENTO

Multi 8 Riscaldamento

AOHG45LBT8	Combinazioni unità interne								RESA OPERATIVA IN RISCALDAMENTO									
									Capacità in Riscaldamento								Capacità Totale	Potenza in ingresso
									ambiente 1	ambiente 2	ambiente 3	ambiente 4	ambiente 5	ambiente 6	ambiente 7	ambiente 8		
		KW	KW	KW	KW	KW	KW	KW	KW	KW	KW	KW	KW	KW				
6 ambienti	7	9	9	9	9	18	-	-	2.12	2.68	2.68	2.68	2.68	5.25	-	-	18.10	5.98
	7	9	9	9	9	12	-	-	2.28	2.87	2.87	2.87	2.87	3.81	-	-	17.57	5.56
	7	9	9	9	9	9	-	-	2.35	2.96	2.96	2.96	2.96	2.96	-	-	17.16	5.23
	7	7	12	12	12	12	-	-	2.11	2.11	3.52	3.52	3.52	3.52	-	-	18.29	5.98
	7	7	9	12	12	14	-	-	2.11	2.11	2.66	3.53	4.28	-	-	-	18.23	5.98
	7	7	9	12	12	12	-	-	2.15	2.15	2.71	3.60	3.60	-	-	-	17.81	5.98
	7	7	9	9	14	14	-	-	2.12	2.12	2.67	2.67	4.29	4.29	-	-	18.16	5.98
	7	7	9	9	12	18	-	-	2.11	2.11	2.66	2.66	3.52	5.21	-	-	18.27	5.98
	7	7	9	9	12	14	-	-	2.16	2.16	2.72	2.72	3.61	4.37	-	-	17.74	5.98
	7	7	9	9	12	12	-	-	2.27	2.27	2.86	2.86	3.78	3.78	-	-	17.82	5.70
	7	7	9	9	9	18	-	-	2.15	2.15	2.72	2.72	2.72	5.33	-	-	17.79	5.98
	7	7	9	9	9	14	-	-	2.27	2.27	2.86	2.86	4.60	-	-	-	17.73	5.56
	7	7	9	9	9	12	-	-	2.30	2.30	2.90	2.90	2.90	3.84	-	-	17.15	5.32
	7	7	9	9	9	9	-	-	2.36	2.36	2.97	2.97	2.97	-	-	-	16.61	5.11
	7	7	7	12	14	14	-	-	2.10	2.10	2.10	3.51	4.26	4.26	-	-	18.34	5.98
	7	7	7	12	12	14	-	-	2.14	2.14	2.14	3.58	3.58	4.34	-	-	17.92	5.98
	7	7	7	12	12	12	-	-	2.25	2.25	2.25	3.77	3.77	3.77	-	-	18.06	5.87
	7	7	7	9	14	18	-	-	2.10	2.10	2.10	2.65	4.25	5.19	-	-	18.38	5.98
	7	7	7	9	14	14	-	-	2.15	2.15	2.15	2.71	4.35	4.35	-	-	17.85	5.98
	7	7	7	9	12	18	-	-	2.14	2.14	2.14	2.70	3.57	5.28	-	-	17.96	5.98
	7	7	7	9	12	14	-	-	2.26	2.26	2.26	2.85	3.77	4.57	-	-	17.97	5.70
	7	7	7	9	12	12	-	-	2.29	2.29	2.29	2.89	3.82	3.82	-	-	17.39	5.43
	7	7	7	9	9	18	-	-	2.25	2.25	2.25	2.84	2.84	5.57	-	-	18.03	5.87
	7	7	7	9	9	14	-	-	2.29	2.29	2.29	2.89	4.64	-	-	-	17.30	5.32
	7	7	7	9	9	12	-	-	2.35	2.35	2.35	2.97	2.97	3.93	-	-	16.92	5.16
	7	7	7	9	9	9	-	-	2.37	2.37	2.37	2.99	2.99	2.99	-	-	16.07	5.07
	7	7	7	7	14	18	-	-	2.13	2.13	2.13	2.13	4.31	5.26	-	-	18.07	5.98
	7	7	7	7	14	14	-	-	2.25	2.25	2.25	2.25	4.56	4.56	-	-	18.12	5.70
	7	7	7	7	12	18	-	-	2.17	2.17	2.17	2.17	3.62	5.36	-	-	17.65	5.98
	7	7	7	7	12	14	-	-	2.28	2.28	2.28	2.28	3.81	4.62	-	-	17.54	5.43
	7	7	7	7	12	12	-	-	2.35	2.35	2.35	3.92	3.92	3.92	-	-	17.23	5.23
	7	7	7	7	9	24	-	-	2.12	2.12	2.12	2.12	2.67	7.06	-	-	18.19	5.98
	7	7	7	7	9	18	-	-	2.28	2.28	2.28	2.28	2.87	5.63	-	-	17.60	5.56
	7	7	7	7	9	14	-	-	2.35	2.35	2.35	2.35	2.96	4.76	-	-	17.11	5.16
	7	7	7	7	9	12	-	-	2.36	2.36	2.36	2.36	2.98	3.95	-	-	16.38	5.08
	7	7	7	7	9	9	-	-	2.37	2.37	2.37	2.37	2.99	2.99	-	-	15.46	4.75
	7	7	7	7	7	24	-	-	2.14	2.14	2.14	2.14	2.14	7.16	-	-	17.88	5.98
	7	7	7	7	7	18	-	-	2.30	2.30	2.30	2.30	2.30	5.68	-	-	17.18	5.32
	7	7	7	7	7	14	-	-	2.36	2.36	2.36	2.36	2.36	4.78	-	-	16.57	5.08
	7	7	7	7	7	12	-	-	2.37	2.37	2.37	2.37	2.37	3.96	-	-	15.81	4.91
	7	7	7	7	7	9	-	-	2.37	2.37	2.37	2.37	2.37	2.99	-	-	14.84	4.46
	7	7	7	7	7	7	-	-	2.37	2.37	2.37	2.37	2.37	2.37	-	-	14.22	4.21
7	9	9	9	9	9	9	-	-	2.12	2.67	2.67	2.67	2.67	2.67	-	-	18.16	5.98
7	7	9	9	9	9	12	-	-	2.10	2.10	2.65	2.65	2.65	3.51	-	-	18.33	5.98
7	7	9	9	9	9	9	-	-	2.15	2.15	2.71	2.71	2.71	2.71	-	-	17.85	5.98
7	7	7	9	9	9	14	-	-	2.09	2.09	2.63	2.63	2.63	4.23	-	-	18.40	5.98
7	7	7	9	9	9	12	-	-	2.13	2.13	2.13	2.69	2.69	3.56	-	-	18.02	5.98
7	7	7	9	9	9	9	-	-	2.25	2.25	2.25	2.84	2.84	2.84	-	-	18.11	5.67
7	7	7	7	9	12	12	-	-	2.11	2.11	2.11	2.11	2.67	3.53	-	-	18.20	5.98
7	7	7	7	9	9	14	-	-	2.12	2.12	2.12	2.12	2.68	2.68	-	-	18.13	5.98
7	7	7	7	9	9	12	-	-	2.16	2.16	2.16	2.16	2.73	2.73	-	-	17.71	5.98
7	7	7	7	9	9	9	-	-	2.27	2.27	2.27	2.27	2.87	2.87	-	-	17.68	5.56
7	7	7	7	7	12	14	-	-	2.10	2.10	2.10	2.10	2.10	3.52	-	-	18.31	5.98
7	7	7	7	7	12	12	-	-	2.14	2.14	2.14	2.14	2.14	3.58	-	-	17.89	5.98
7	7	7	7	7	9	18	-	-	2.10	2.10	2.10	2.10	2.65	5.19	-	-	18.35	5.98
7	7	7	7	7	9	14	-	-	2.15	2.15	2.15	2.15	2.71	4.36	-	-	17.82	5.98
7	7	7	7	7	9	12	-	-	2.26	2.26	2.26	2.26	2.26	2.85	-	-	17.93	5.70
7	7	7	7	7	9	9	-	-	2.29	2.29	2.29	2.29	2.89	2.89	-	-	17.26	5.32
7	7	7	7	7	7	18	-	-	2.13	2.13	2.13	2.13	2.13	2.13	-	-	18.04	5.98
7	7	7	7	7	7	14	-	-	2.25	2.25	2.25	2.25	2.25	4.56	-	-	18.08	5.70
7	7	7	7	7	7	12	-	-	2.28	2.28	2.28	2.28	2.28	3.81	-	-	17.50	5.43
7	7	7	7	7	7	9	-	-	2.35	2.35	2.35	2.35	2.35	2.96	-	-	17.06	5.16
7	7	7	7	7	7	7	-	-	2.36	2.36	2.36	2.36	2.36	2.36	-	-	16.52	5.08
7	7	7	7	7	9	9	9	9	2.09	2.09	2.09	2.09	2.64	2.64	2.64	2.64	18.40	5.98
7	7	7	7	7	7	9	9	12	2.12	2.12	2.12	2.12	2.12	2.68	2.68	18.10	5.98	
7	7	7	7	7	7	7	12	2.11	2.11	2.11	2.11	2.11	2.11	2.11	3.52	18.28	5.98	
7	7	7	7	7	7	7	9	2.15	2.15	2.15	2.15	2.15	2.15	2.15	2.72	17.79	5.98	
7	7	7	7	7	7	7	7	2.25	2.25	2.25	2.25	2.25	2.25	2.25	2.25	18.04	5.70	

Note:
 Capacità dichiarate:
 in raffreddamento con 20°CDB (unità interna), 7°CDB/6°CWB (unità esterna).
 Linee frigorifere: lunghezza: 5m (tra unità esterna e Branch box) e 3m (tra Branch box e unità interna).
 dislivello 0m tra unità esterna e unità interna.
 I valori in tabella devono essere considerati solo come guida e sono calcolati alle condizioni standard.
 Per fissare la resa dei modelli, selezionare secondo il programma di calcolo o il Data Manual.



**GLOBAL
GENUINE
GLORY
GROWTH
GENERAL**



Sede
via Vouliagmenis, 128
16674 Glyfada, Atene, Grecia
tel. +30 210 9696500 - fax +30 210 9697625
www.fgeurope.gr

FG EUROPE Italia SpA
Via Galileo Galilei, 40
20092 Cinisello Balsamo (MI)

GENERAL
Fujitsu General Limited

Le sigle e i dati tecnici riportati potrebbero essere soggetti a modifiche dovute a normali aggiornamenti dei prodotti che la casa costruttrice si riserva di apportare perché ritenute opportune per il miglioramento delle loro prestazioni. FG Europe non si assume responsabilità di qualsiasi natura per imprecisioni e dati tecnici non corretti riportati nel seguente catalogo.